

## MRB

Revisionen  
Im Winter  
2010/2011

Gönner 2011  
Herzlichen  
Dank

Robinson  
Obst-Garten  
2011

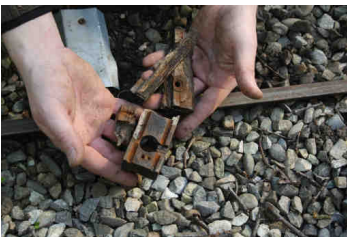
MRB  
Kontakt  
Beschreibung

33 Jahre  
Max von  
Büren

Ausgabe  
April 2011

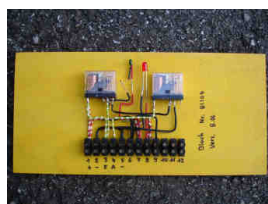
### Revisionen :

Jeden Winter stehen für die Bahn diverse Revisionen an und so ist auch im Winter nie eine richtige Pause der MRB. Im Winter 2010/2011 wurden an den Loks: Lampen, Birnen, tropfende Hahnen und alles rund um eine Lok revidiert. Bei der Diesel Lok haben wir begonnen, die Birnen vorn an den Lampen zu ersetzen, die Unterlage am Schalt-Gestänge war gerissen und musste ersetzt werden. An der Dampflok tropfte das Einström-Ventil so dass eine neue Kugel erforderlich war. Weiter wurden durch den harten Winter unsere Kontakte sehr stark strapaziert so dass auch einige auseinander fielen.



### Die Kontakte der MRB :

Jeder Kontakt hat seine bestimmten Aufgaben, die er zu bewältigen hat. Er schaltet zum Beispiel einen Block ein der an der Anzeigetafel den Zug anzeigt, in welchem Abschnitt der Zug sich gerade befindet. Der Kontakt schaltet die Weichensperrungen ein und wenn der Zug vorbei oder nicht mehr auf der Weiche ist die Weichenschaltung wieder ein. Er kann auch ganz einfache Aufgaben wie zum Beispiel das einschalten und ausschalten des Bahnübergangs im Süden übernehmen. Die Halter sind von uns selbst hergestellt und sind aus einem Holzstab 40/35x 85 zugefräst. Die Kontaktfedern alte Drahtführungen aus einer Elektroschweissanlage dienen als effektiver Kontakt. Mit einem Draht versehen der mit der Lüsterklemme an den vergrabenen Draht geht, werden die Signale des Kontaktes an die Schaltungen im Stellwerk geleitet. Die Blockschalteinheiten, ebenfalls selbst entworfen die Schemas hergestellt und gebaut, erweisen mit den 2 Relais gute Dienste. Die Schaltung wird in Fachkreisen Hängeschaltung genannt. Beim Einschalten wird ein Relais angezogen und das zweite lässt den Strom durch und bedient auch den Einschaltkontakt mit Spannung bis das zweite Relais vom Ausschaltkontakt angezogen wird und so den bestehenden Stromkreis für das Einschalt-Relais unterbricht.



### Gönner :

Der erste Gönnerbeitrag 2011 wurde von Trudi und Gaston



an die Bahn MRB abgegeben. Ja wir freuen uns immer wenn wir so die Anerkennung für die Arbeit auf unserem tollen Robi-Platz erhalten. Der Batzen dient uns zur Reparatur diverser Gegenstände. Wie eben beschrieben die Schienenkontakte, die Ventilkugeln der Dampflok, Werkzeug das dem harten Einsatz nicht standhielt und so weiter.

Herzlichen Dank !

Robi

### Robigarten!

Am 14. April wurde gearbeitet wie wild. Es wurde der neue Robi-Garten auf der Weide nebenan angelegt. Kräftige Unterstützung bekam der Robi-Platz von der Firma Novartis, die mit 30 Personen die Arbeit in Fron ausführten. Thuja wurden gesetzt. Weiher ausgebaggert, Wege angelegt. Selbstverständlich wurde auch auf dem Robi-Platz selbst eine Raum Aktion durchgeführt und so war der Platz fürs Spaghettiesen wieder in tollem Zustand. Ich möchte den beteiligten Personen recht herzlich Danken.

Robi Stocker



Fotos: Robi Stocker

### Nächste Fahrt!

Die nächste Fahrt ist wieder am Spaghettiesen vom 18. Juni 2011 ab 11.30 Wir fahren dann wieder mit der Dampflok Mölm. Wir freuen uns auf Ihren Besuch **Das Robi Team**

### Spaghettiesen :

Das erste Spaghettiesen auf dem Spielplatz im 2011 ist auch schon vorbei. Bei schönstem Wetter lockte es viele Besucher an die rund 23 Kg Spaghetti verschlangen. Die Dampf-Lok Mölm und auch die RHB die Elektro-Lok zeigten sich von der besten Seite. Auch hatten wir keine Entgleisungen zu verkünden. Das Doppelkellen Signal hat endlich seine Qualitäten beweisen können und läuft nach dem Umbau Tip Top.

Robi

### Neues Personal :

Ja wie jedes Jahr wurde auch dieses Jahr ein neues Mitglied in unser MRB Team aufgenommen. „Marco“

Robi



Aufnahme 2008

### Herzlichen Dank!

33 Jahre lang war Max von Büren Kassier vom Robinson-Verein Mutteng und so auch eine für uns wichtige Person. Auf die letzte GV tritt er als Kassier vom Spielplatz ab. Als Beisitzer wird uns im Vorstand Rat und Tat Wir möchten uns herzlich bedanken für die guten Dienste die er für die Bahn geleistet hat. Es würde wenn Max nicht mehr auf dem Robi-Platz seine Arbeiten ausführen könnte. Recht herzlichen Dank auch vom ganzen Muttenger Robi-Bahn Team. Max bleib wie Du bist es ist toll so.

